

## COORDINATORE DEL CORSO

Alfredo Berardelli

## SEDE

Aula A - Dipartimento di Neurologia e Psichiatria  
Sapienza, Università di Roma - Policlinico Umberto I  
Viale dell'Università, 30 - Roma

## E.C.M. - Educazione Continua in Medicina

Il Corso, accreditato da LIMPE secondo il nuovo sistema ECM, prevede n. 6 crediti formativi per Medici specialisti in: Neurologia, Neurofisiopatologia, Neurochirurgia, Geriatria, Medicina Fisica e Riabilitazione. L'attestazione dei crediti è subordinata alla partecipazione effettiva all'intero programma formativo e alla verifica dell'apprendimento. L'attestazione dei crediti formativi verrà inviata successivamente per posta elettronica certificata.

## SEGRETERIA ORGANIZZATIVA E PROVIDER



LIMPE  
Viale Somalia, 133  
00199 Roma  
Tel. +39.06.96046753  
Fax +39.06.98380233  
info@limpe.it  
www.limpe.it

*"Da oltre 35 anni un punto di riferimento per lo studio  
sulla malattia del Parkinson"*

# TREMORE E MALATTIA DI PARKINSON

*Roma 26 Maggio 2014*

Dipartimento di Neurologia e Psichiatria - Aula A  
Sapienza, Università di Roma - Policlinico Umberto I



*Realizzato con il contributo incondizionato di*



**LIMPE**  
LEGA ITALIANA PER LA LOTTA CONTRO  
LA MALATTIA DI PARKINSON  
LE SINDROMI EXTRAPIRAMIDALI E LE DEMENZE

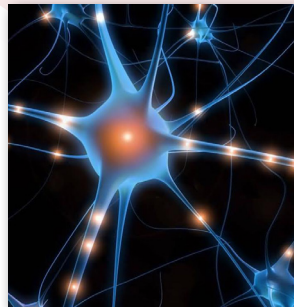
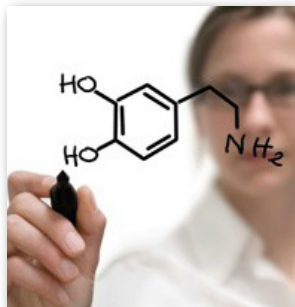


L'approccio clinico alle malattie del sistema extrapiramidale è in continua evoluzione. Studi epidemiologici, clinici, genetici, neurofisiologici e di neuro-immagine stanno contribuendo ad una sempre migliore sistematizzazione clinica delle patologie caratterizzate da disturbi del movimento.

Primo scopo del Corso è quello di fornire un aggiornamento sul tremore.

Il corretto riconoscimento delle varie forme di tremore è essenziale per un giusto approccio terapeutico e di "counseling" con il paziente. Nel corso del convegno verranno riesaminate le caratteristiche cliniche ed epidemiologiche dei vari tipi di tremore.

Il Corso inoltre verterà sulla fase precoce della malattia di Parkinson che si manifesta non solo con sintomi motori quali tremore a riposo, rigidità, bradicinesia e perdita dei riflessi posturali. La ricerca più recente ha infatti dimostrato come lo spettro clinico della malattia di Parkinson sia molto più complesso e comprenda sintomi non motori, presenti perfino nelle fasi molto precoci di malattia.



8.30	Registrazione dei partecipanti
9.00 -10.30	<b>Fisiopatologia e clinica del tremore</b> Moderatori: A. Berardelli (Roma), G. Fabbrini (Roma)
	• <b>Tremore nella malattia di Parkinson</b> C. Colosimo (Roma)
	• <b>Tremore essenziale</b> A.R. Bentivoglio (Roma)
	• <b>Tremore distonico e altri tipi di tremore</b> A. Berardelli (Roma)
10.30	<i>Pausa caffè</i>
11.00-12.30	<b>Diagnosi e terapia del tremore</b> Moderatori: A. Berardelli (Roma), G. Fabbrini (Roma)
	• <b>Neuroimmagini e tremore</b> R. Ceravolo (Pisa)
	• <b>Terapia farmacologica</b> M. Zappia (Catania)
	• <b>Terapia chirurgica</b> A. Stefani (Roma)
12.30	<i>Discussione generale</i>
13.00	<i>Colazione di lavoro</i>
14.00 -16.00	<b>La fase precoce della malattia di Parkinson</b> Moderatori: C. Colosimo (Roma), G. Meo (Roma)
	• <b>Diagnosi precoce della malattia di Parkinson</b> A. Antonini (Venezia)
	• <b>La neuroprotezione nella malattia di Parkinson: evidenze cliniche</b> G. Abbruzzese (Genova)
	• <b>La terapia della fase iniziale della malattia di Parkinson</b> G. Fabbrini (Roma)
	• <b>Misure neurofisiologiche degli effetti dopaminergici e non dopaminergici dei farmaci antiparkinsoniani</b> M. Bologna (Roma)
16.00 - 17.30	<b>Videosessione sui disturbi del movimento</b> A. Berardelli (Roma), C. Colosimo (Roma), G. Fabbrini (Roma)